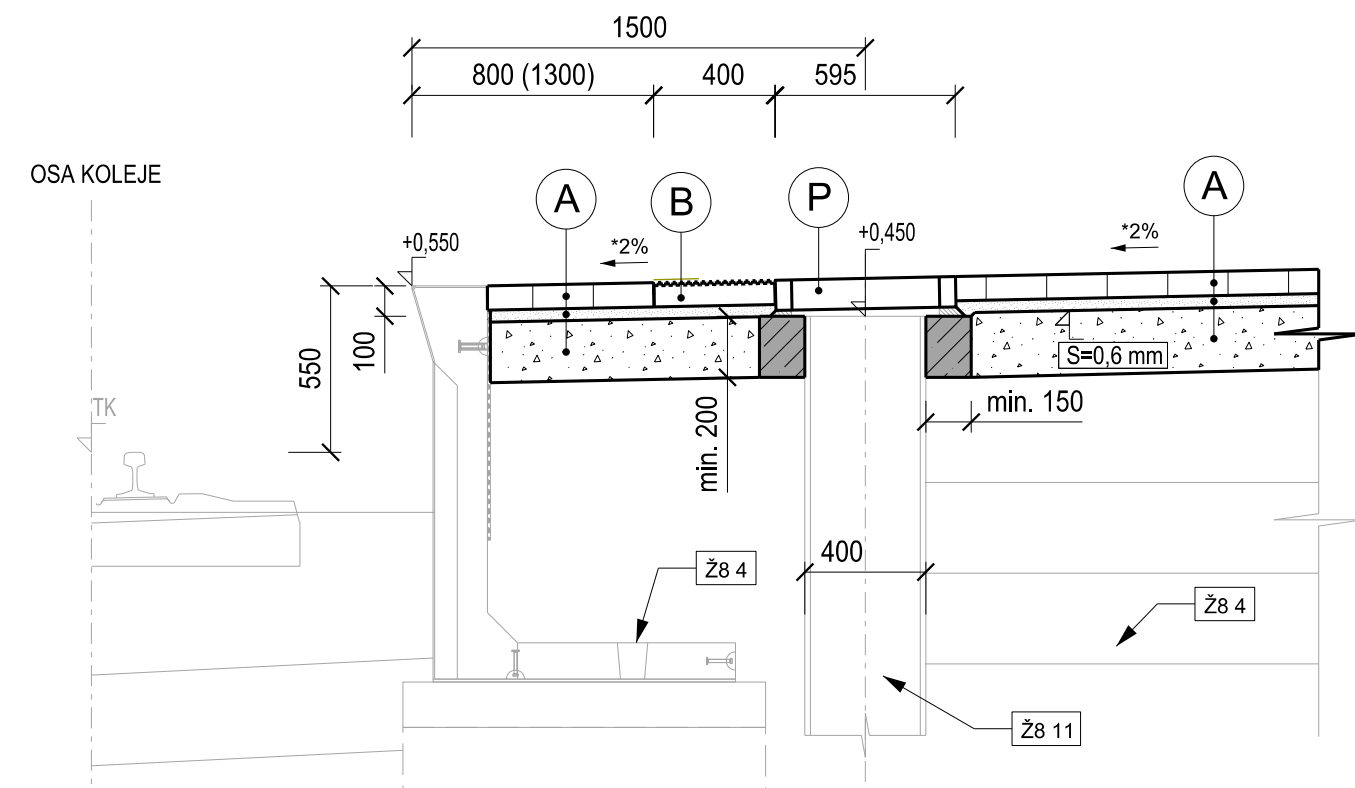
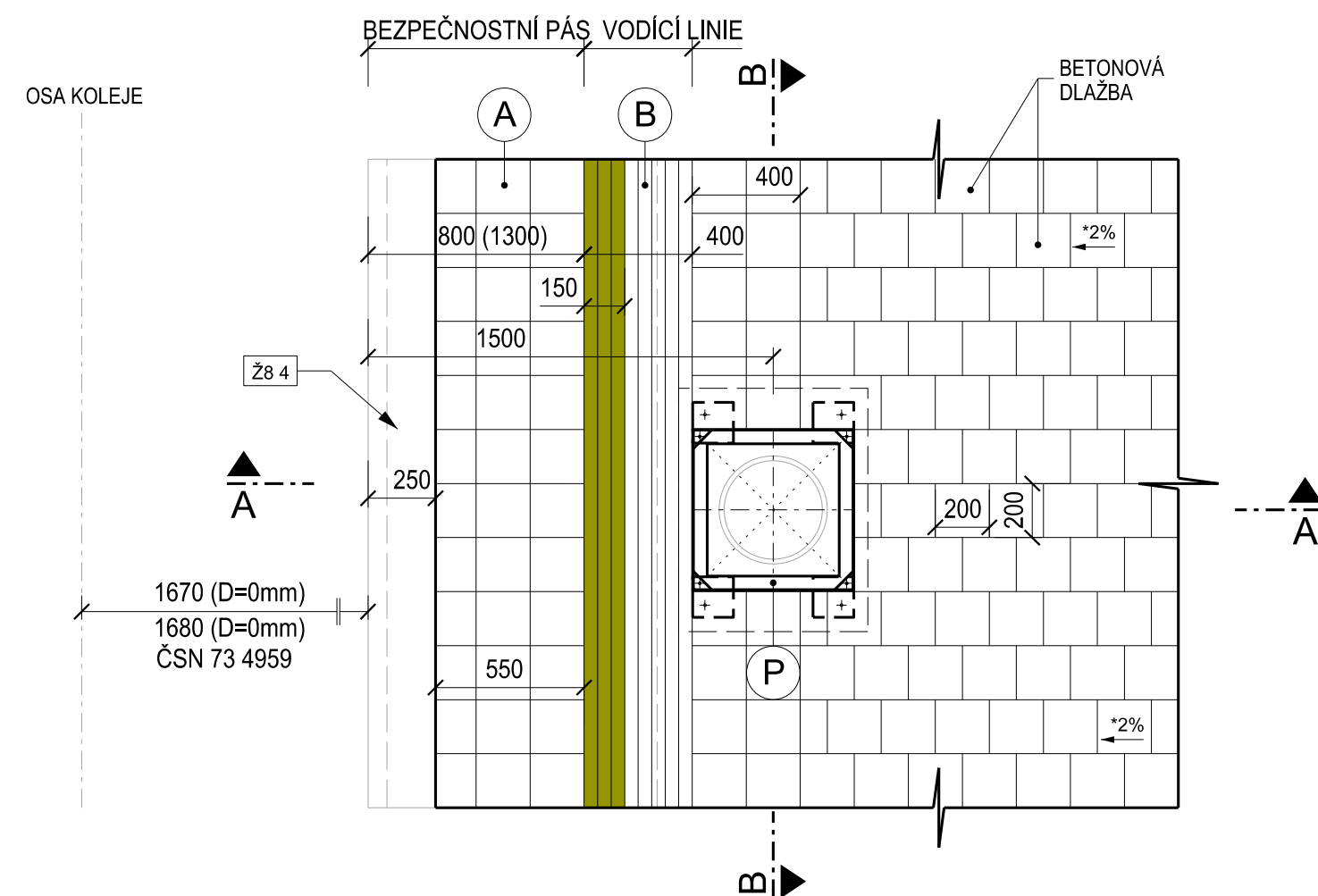


PLASTOVÁ ŠACHTA DN 400

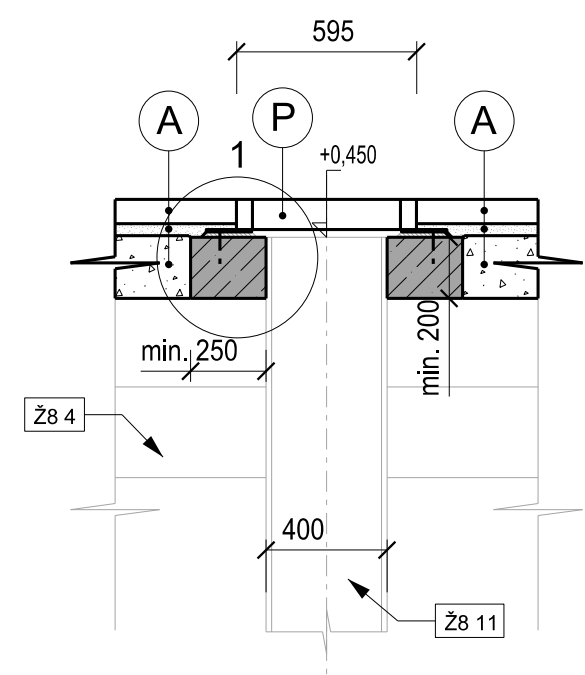
ŘEZ A-A



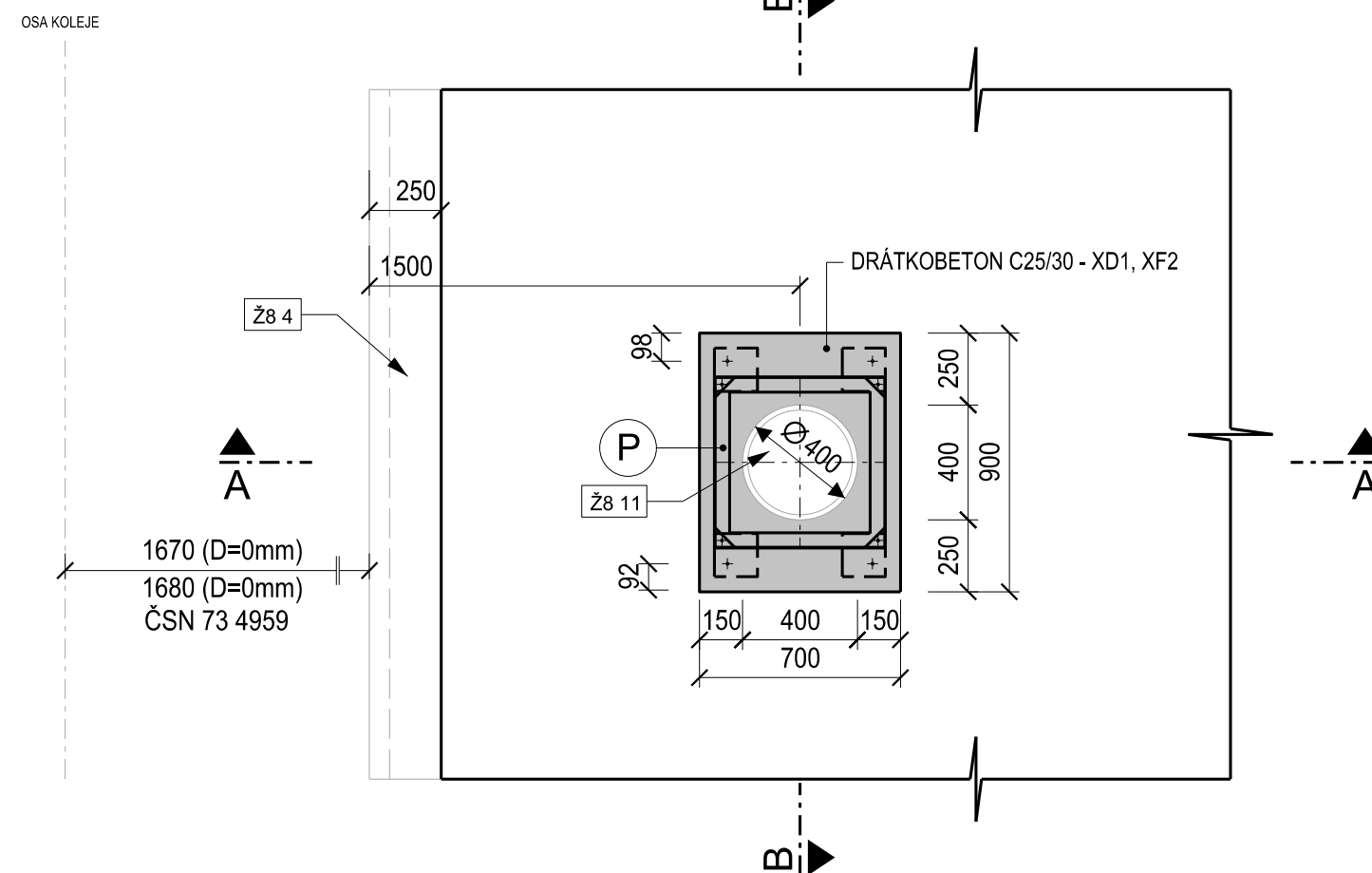
PŮDORYS



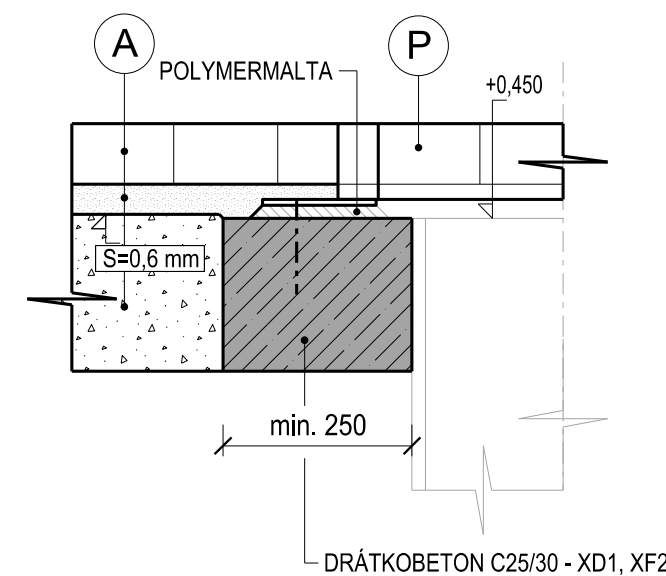
ŘEZ B-B



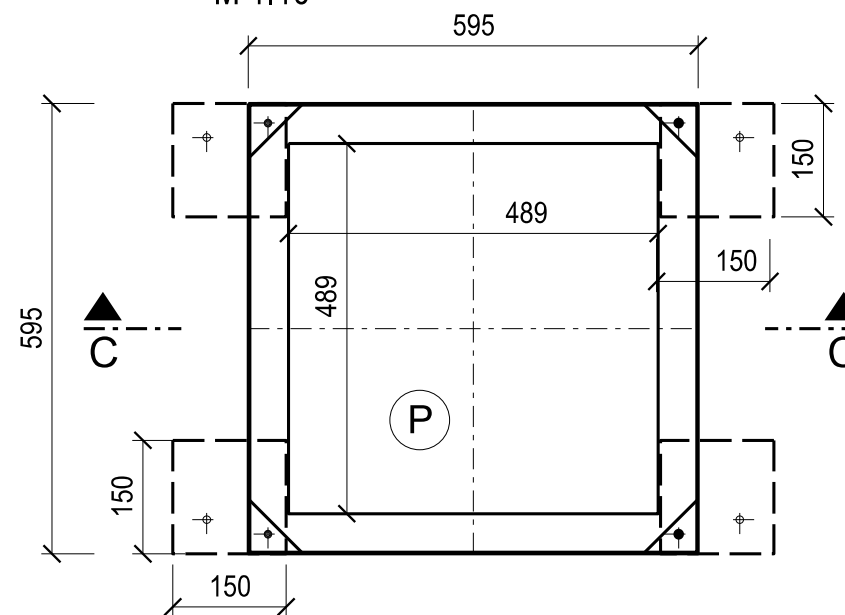
PŮDORYS - ULOŽENÍ POKLOPU



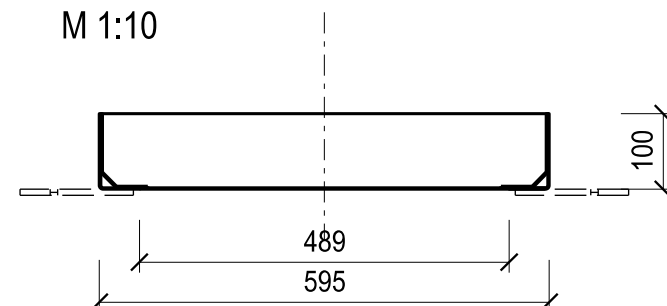
DETAIL 1
M 1:10



PŮDORYS POKLOPU A RÁMU
M 1:10



ŘEZ C - C
M 1:10



POZNÁMKA:

PŘI ZVĚTŠENÍ BEZPEČNOSTNÍHO PÁSU NA 1 300 mm BUDOU ADEKVÁTNĚ UPRAVENY NAVAZUJÍCÍ KÓTY

PŘÍČNÝ SKLON NÁSTUPIŠTĚ V ROZMEZÍ 0,5% - 2%

SKLADBA NÁSTUPIŠTĚ:

A	- BETONOVÁ DLAŽBA; MIN. ROZMĚR 200 x 200 mm	-	TL 80 mm	ČSN 736131, TP 170	
	- LOŽE Z DROBNÉHO DRCENÉHO KAMENIVA	fr. 2 - 5	TL 40 mm	ČSN 736131, TP 170	
	- ŠDA	fr. 0 - 32	TL 200 mm	ČSN EN 13285, ČSN 73 6126-1, TP 170	
	- VYPLNĚNÍ SPÁR	fr. 0 - 2	-	ČSN 736131	
B	- DLAŽBA VODÍČÍ LÍNIE S FUNKCÍ VAROVNÉHO PÁSU; Š = 400 mm	-	TL 80 mm	(ŽLUTÁ BARVA)	
	- OPTICKÉ ZNAČENÍ VODÍČÍ LÍNIE S FUNKCÍ VAROVNÉHO PÁSU	-	Š = 150 mm		
	- LOŽE Z DROBNÉHO DRCENÉHO KAMENIVA	fr. 2 - 5	TL 40 mm		VZOROVÝ LIST ŽELEZNIČNÍHO SPODKU Ž 8
	- ŠDA	fr. 0 - 32	TL 200 mm		ČSN EN 13285, ČSN 73 6126-1, TP 170

SPECIFIKACE POKLOPU, RÁMU A JEHO VYPLNĚNÍ:

- POKLOP - B 125; VNĚJŠÍ ROZMĚRY 595 x 595 x 100 (OCEL S235JR)
- JEDNO-SEGMENTOVÝ, UZAVÍRATELNÝ
- MANIPULACE S POKLOPEM - POMOCÍ FIXAČNÍCH ŠROUBŮ A RUČNÍHO ZVEDACÍHO ZAŘÍZENÍ
- RAM PŘIKOTVENÝ K MONOLITICKÉ KONSTRUKCI (PŘÁTKOBEŤON) - CHEMICKÁ KOTVA M12 (NEREZOVÁ)
- HLUBOKA ZÁVRTU MIN. 125 mm (VRTÁNO JÁDROVÉ SE ZDRUSNOVACÍM NÁSTROJEM)
- SOUČÁSTI CHEMICKÝCH KOTEV BUDOU I KRYTKY
- CHRÁNÍCÍ PŘED NESPRÁVNOU MANIPULACÍ A VLIVY POČASÍ

VYPLNĚNÍ POKLOPU:

- BETONOVÁ DLAŽBA TL. 80 mm
(SPRÁVY VYPLEŇENÝ JEDNO-KOMPONENTNÍ CEMENTOVOU MALTOU - POUŽITÍ PRO VEŘEJNÉ PROSTORY, PARKOVIŠTĚ, CHODNÍKY)
- JEDNO-KOMPONENTNÍ CEMENTOVÝ POTĚROVÝ MATERIÁL PRO POKLÁDKU DLAŽBY A KAMENA
(POUŽITÍ PRO VEŘEJNÉ PROSTORY, PARKOVIŠTĚ, CHODNÍKY)
- SPOJOVACÍ MÚSTEK - CEMENTOVÝ, JEDNO-KOMPONENTNÍ NÁTĚROVÝ MATERIÁL MODIFIKOVANÝ POLYMEREM
(ODOLNOST PROTI CHLORIDUM, VODĚ)

PROTIKOROZNÍ ÚPRAVA POKLOPU A RÁMU:

- DLE S5/4; ČSN EN ISO 14713-1
- PKO - ZINKOVÁNÍ PONOREM - MIN. TL. 85 µm
- STUPEŇ KOROZIVNÍ AGRESIVITY C4

SPECIFIKACE POLYMERMALTY:

- MIN. TL. 5 mm; MAX. 50 mm
- POUŽITÍ V EXTERIÉRU
- ODOBNÁ VŮČI CHEMICKÝM VLIVŮM
- ODOBNÁ PROTI UV ŽÁRENÍ
- ODOBNÁ PROTI VODĚ
- POMĚR MÍCHÁNÍ POUŽÍVÁNÍ A PLNIVA 1:10 - 1:15

SPECIFIKACE DRÁTKOBETONU:

- | | |
|---|--------------------------------|
| - DRÁTKOBETON C 25/30 - XD1, XF2 (CZ, F.2) - CL 0,20 - Dmax 22 - S5 | ČSN EN 206 + A1; ČSN P 73 2404 |
| - MAX. PRŮSAK 20 mm PODLE ČSN EN 12390-8 | |
| - DĚLKA DRÁTKU 50 mm | ČSN EN 14889 - 1 |
| - Ø DRÁTKU 1 mm | ČSN EN 14889 - 1 |
| - TVAR DRÁTKU - TVAROVANÝ | ČSN EN 14889 - 1 |
| - DÁVKOVÁNÍ DRÁTKŮ 25 kg/m ³ | |

LEGENDA:

LOŽE Z DROBNÉHO KAMENIVA

ŠTĚRKODŘŤ

DRÁTKOBETON

SOUVEJÍCÍ OBJEKTY

Zm.:	Popis:	Účinnost od:
0	První vydání	01.08. 2021

Čj. dokumentu:	98086/2021-SŽ-GR-O13
Ředitel odboru O13:	Ing. Radek Trejtnar, Ph.D.
Gestor:	Ing. Vladimír Tomandl, Ph.D.



Železniční spodek
Vzorový list
Ž8 10.1.206

Povrchy nástupišť

Dlažba betonová

**Umístění trativodní šachty v nástupišti,
plastová šachta DN 400**

Měřítko 1:25

Ověřovací doložka změny datového formátu dokumentu podle § 69a zákona č. 499/2004 Sb.

Doložka číslo: 1847167

Původní datový formát: application/pdf

UUID původní komponenty: ee89fadf-0650-412f-a17b-4a3f5a3bffc

Jméno a příjmení osoby, která změnu formátu dokumentu provedla:

System ERMS (zpracovatel dokumentu Josef BEDNÁŘ)

Subjekt, který změnu formátu provedl: Správa železnic, státní organizace

Datum vyhotovení ověřovací doložky: 19.07.2021 21:04:08



2f4b0acc-3cb4-42df-9f7f-a272e4d8a828